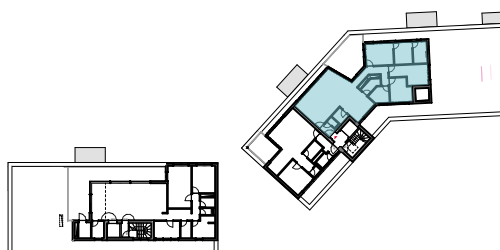




**SURFACES**

SURFACE	121,09 m <sup>2</sup>
TERRASSE	19,67 m <sup>2</sup>
CHAMBRES	3

**SITUATION R+3**



**REMARQUES**

- La surface totale de l'appartement est calculée jusqu'à mi murs extérieurs et intérieurs.
- La surface des locaux est une surface nette entre murs.
- La surface de la terrasse est une surface nette de la face de la façade au bord de la terrasse.
- Les gaines techniques sont non déduites de la surface.
- Le mobilier dessiné sur les plans est donné à titre indicatif (sauf celui repris expressément dans le cahier spécial des charges) et est non compris dans le prix; ces dessins n'ont pour but que de suggérer l'organisation possible de l'appartement.
- Document non contractuel.